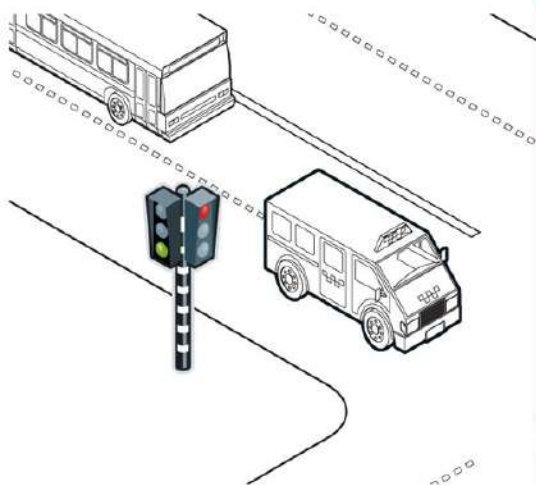


Факторы риска для пассажира маршрутки




Краш-тест стандартной «Газели»
(13 посадочных мест плюс место водителя):

фронтальное столкновение с неподвижным препятствием при 40% перекрытии

на скорости 56 км/ч



Результат

 два «пассажира»
(манекены) погибли

 остальные попали в «реанимацию»

Правила безопасности:



Не ездить в маршрутном такси поздно ночью



Не садиться в переполненное маршрутное такси

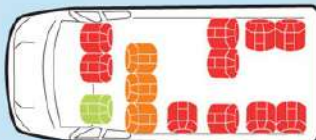



По возможности пользоваться ремнем безопасности





Факторы риска

- Частое нарушение правил дорожного движения (остановки по требованию пассажира; агрессивная манера вождения водителей)
- Ненадлежащее техническое состояние маршруток
- Водители маршрутных такси часто работают с нарушением норм труда
- В некоторых моделях маршрутного такси отсутствуют ремни безопасности для пассажиров (по правилам, пассажир маршрутки должен быть пристегнут ремнями)

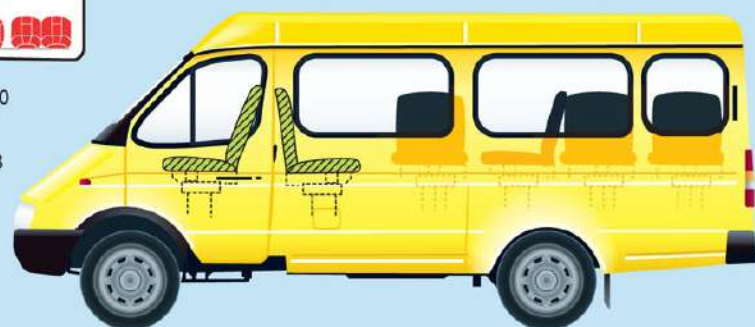


 безопасные места

 самые высокие шансы выжить

 небезопасные места

Самое безопасное место в маршрутке - место водителя, у пассажиров его нет



В пассажирском городском автобусе самыми небезопасными являются первые 2 ряда пассажирских сидений, все боковые места возле окна, задний ряд; наиболее безопасные — начиная с 4-го ряда, за исключением последнего, в середине салона (не возле окна)

При ударе на большой скорости больше всех шансов выжить у тех, кто едет спиной вперед — их лишь вжимает кресло



По утверждениям инспекторов дорожного движения, выжить во время аварии маршрутки можно, только если автомобиль двигался со скоростью не более 60 км/ч

ОГИБДД МО МВД России "Починковский"